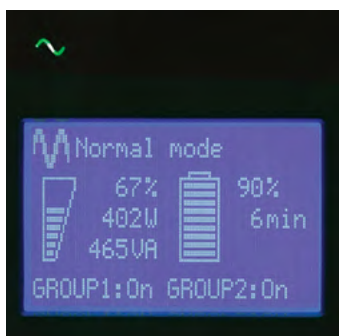


UPS Eaton 5P

650VA-1550VA



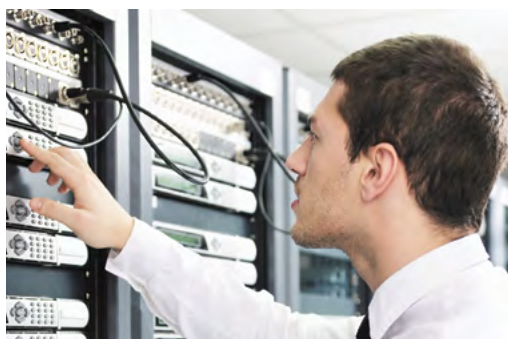
Dostępny w wykonaniu wieżowym i stelażowym 1U



Intuicyjny wyświetlacz LCD

Idealny do ochrony:

- Serwerów
- Urządzeń sieciowych
- Magazynów danych



EATON

Powering Business Worldwide

Eaton 5P jest energooszczędnym zasilaczem UPS line-interactive z zaawansowanymi funkcjami wyświetlacza LCD i pomiarem energii.

Zarządzanie

- Nowy graficzny wyświetlacz LCD dostarcza jasnych informacji o stanie pracy i o wynikach pomiarów zasilacza UPS na ekranie w jednym widoku (w siedmiu językach). Dostępne są także zaawansowane możliwości konfiguracyjne z użyciem łatwych w obsłudze przycisków nawigacyjnych
- 5P może pokazywać zużycie energii podając wartości w kWh poprzez wyświetlacz LCD oraz oprogramowanie zarządzające zasilaniem firmy Eaton
- Sterowanie segmentami odbiorników umożliwia wcześniejsze zamykanie mniej istotnych urządzeń, aby zmaksymalizować czas pracy z baterii akumulatorów dla urządzeń krytycznych. Sterowanie segmentami odbiorników może być użyte do zdalnego ponownego uruchamiania zablokowanych urządzeń sieciowych lub do sterowania zamykaniem zgodnie z zadanym harmonogramem jak również do sekwencyjnego uruchamiania
- 5P oferuje komunikację szeregową i USB, plus dodatkowy slot na opcjonalną kartę komunikacyjną (włącznie z kartą SNMP/Web lub kartą styków przekaźnikowych). Pakiet oprogramowania Intelligent Power® kompatybilny z większością głównych systemów operacyjnych, włącznie z platformami wirtualizacyjnymi, takimi jak VMware i Hyper-V jest dołączony do każdego zasilacza UPS

Parametry i sprawność

- Energooszczędny UPS: przy optymalnej konstrukcji elektrycznej UPS 5P zapewnia sprawność do 98%, znacznie redukując koszty chłodzenia i dostarczanej energii
- Dokładny przebieg sinusoidalny na wyjściu: podczas pracy w trybie baterijnym 5P zapewnia wysokiej jakości sygnał dla dowolnych czułych urządzeń, takich jak serwery z aktywnymi zasilaczami PFC (korekcja współczynnika mocy)
- Regulowana tolerancja napięcia i czułość: użytkownik może maksymalizować użyteczny okres eksploatacji baterii przez rozszerzenie okna tolerancji napięcia wejściowego lub regulowaną czułość detekcji kształtu przebiegu napięcia wejściowego (poprzez wyświetlacz LCD lub oprogramowanie), aby dopasować UPS do specyficznego układu pracy (np. z generatorem prądotwórczym)

Dostępność i uniwersalność

- 5PX jest dostępny w zamiennej wersji stelażowo/wieżowej, zapewniając niezrównane upakowanie mocy do 1,1 kW w 1U
- Mocniejsze baterie o dłuższej żywotności: technologia nieciągłego ładowania Eaton ABM® wykorzystuje 3-stopniową technologię ładowania, która wydłuża żywotność baterii do 50%.
- Baterie mogą być wymieniane 'na gorąco' bez konieczności wyłączenia podłączonych urządzeń. Z opcjonalnym modulem bypassu serwisowego można nawet wymienić cały UPS

UPS Eaton 5P

- 1 Graficzny wyświetlacz LCD:
 - przejrzyste informacje o stanie pracy UPS i pomiarach
 - pomiar energii
 - zaawansowane funkcje konfiguracyjne
 - dostępny w siedmiu językach
- 2 Panel baterii (wymienialnych 'na gorąco')



- 3 Jeden port USB + jeden port szeregowy + styk zdalnego zał./wył. i wyłączenia awaryjnego
- 4 8 gniazd IEC 10A (zawierających dwie grupy gniazd sterowalnych)
- 5 Slot na kartę komunikacyjną

UPS Eaton 5P 1550i

SPECYFIKACJA TECHNICZNA	650	850	1150	1550
Moc (VA / W)	650VA/420W	850VA/600W	1150VA/770W	1550VA/1100W
Obudowa	Wieżowa lub stelażowa 1U	Wieżowa lub stelażowa 1U	Wieżowa lub stelażowa 1U	Wieżowa lub stelażowa 1U
Specyfikacja elektryczna				
Technologia	Line-interactive o wysokiej częstotliwości (przebieg sinusoidalny, wzmacniacz + ogranicznik)			
Napięcie wejściowe i zakresy częstotliwości bez korzystania z baterii	160 V-294 V (regulowane do 150 V-294 V) 47 do 70 Hz (system 50 Hz), 56,5 do 70 Hz (system 60 Hz), 40Hz w trybie obniżonej czułości			
Napięcie wyjściowe i częstotliwość	230 V (+6 / -10%) (regulowane do 200V / 208V / 220V / 230V / 240V), 50/60 Hz + / - 0,1% (z funkcją automat. wykrywania)			
Połączenia				
Wejście	1 IEC C14 (10A)			
Wyjścia modelu wieżowego	4 IEC C13 (10A)	6 IEC C13 (10A)	8 IEC C13 (10A)	8 IEC C13 (10A)
Wyjścia modelu stelażowego 1U	4 IEC C13 (10A)	4 IEC C13 (10A)	6 IEC C13 (10A)	6 IEC C13 (10A)
Grupy gniazd przełączalnych	2 grupy gniazd			
Baterie				
Typowy czas podtrzymania przy obciążeniu 50 i 70%*	9/6 mn	12/7 mn	12/7 mn	13/8 mn
Zarządzanie bateriami akumulatorów	ABM® i metoda ładowania z kompensacją temperaturową (wybór przez użytkownika), automatyczny test baterii, ochrona przed głębokim rozładowaniem			
Komunikacja				
Porty komunikacyjne	1 port USB + 1 port szeregowy RS232 i styki przekaźnikowe (porty USB i RS232 nie mogą być używane jednocześnie), 1 mini-blok zacisków do zdalnego załączania / wyłączania i zdalny wyłącznik awaryjny			
Slot komunikacyjny	1 slot na karty Network-MS, Modbus-MS lub Relay-MS			
Warunki pracy, normy i zgodność				
Temperatura pracy	0 do 35°C	0 do 35°C	0 do 35°C	0 do 40°C
Poziom hałasu	<40dB	<40dB	<40dB	<40dB
Bezpieczeństwo	IEC/EN 62040-1, UL 1778			
Kompatybilność EMC	IEC/EN 62040 -2, IEC/EN 62040-3 (Parametry)			
Zgodność	CE, raport CB (TUV)			
Wymiary wys. x szer. x gł. / Masa				
Modele wieżowe	230*150*345mm/7,8kg	230*150*345mm/10,4kg	230*150*345mm/11,1kg	230*150*445mm/15,6kg
Modele stelażowe	43,2(1U)*438*364mm/8,6kg	43,2(1U)*438*509mm/13,8kg	43,2(1U)*438*509mm/14,6kg	43,2(1U)*438*554mm/19,4kg
Customer Service & Support				
Gwarancja	3 years on electronics, 2 years on batteries			

* Czasy podtrzymania są podane przy współczynniku mocy 0,7. Czasy podtrzymania są przybliżone i mogą się różnić w zależności od sprzętu, konfiguracji, wieku akumulatora, temperatury itd.

Numery katalogowe	650	850	1150	1550
Wieżowe	5P650i	5P850i	5P1150i	5P1550i
Stelażowe 1U	5P650iR	5P850iR	5P1150iR	5P1550iR

W trosce o nieustanny rozwój, wszystkie specyfikacje mogą ulec zmianie bez powiadomienia.

